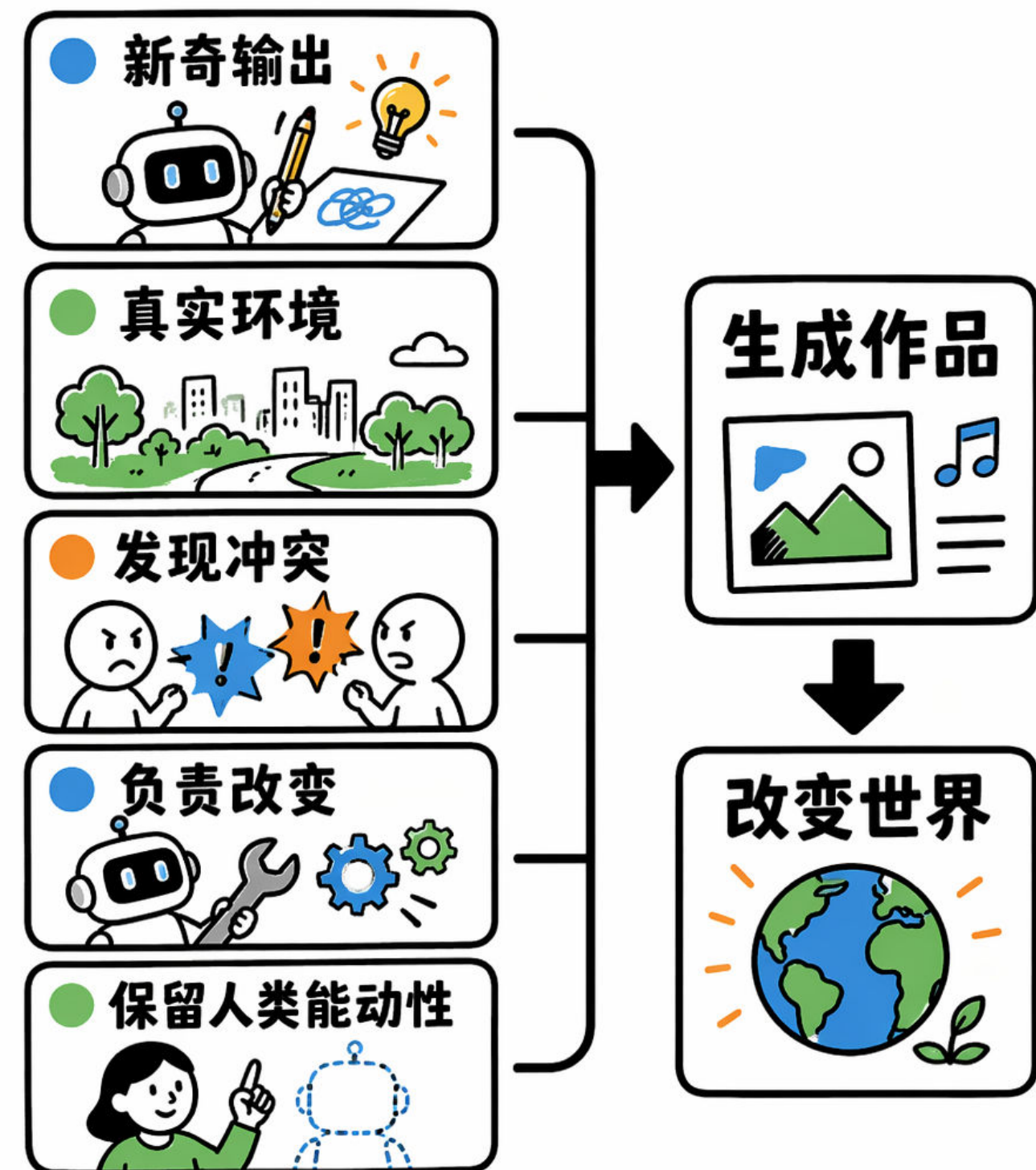
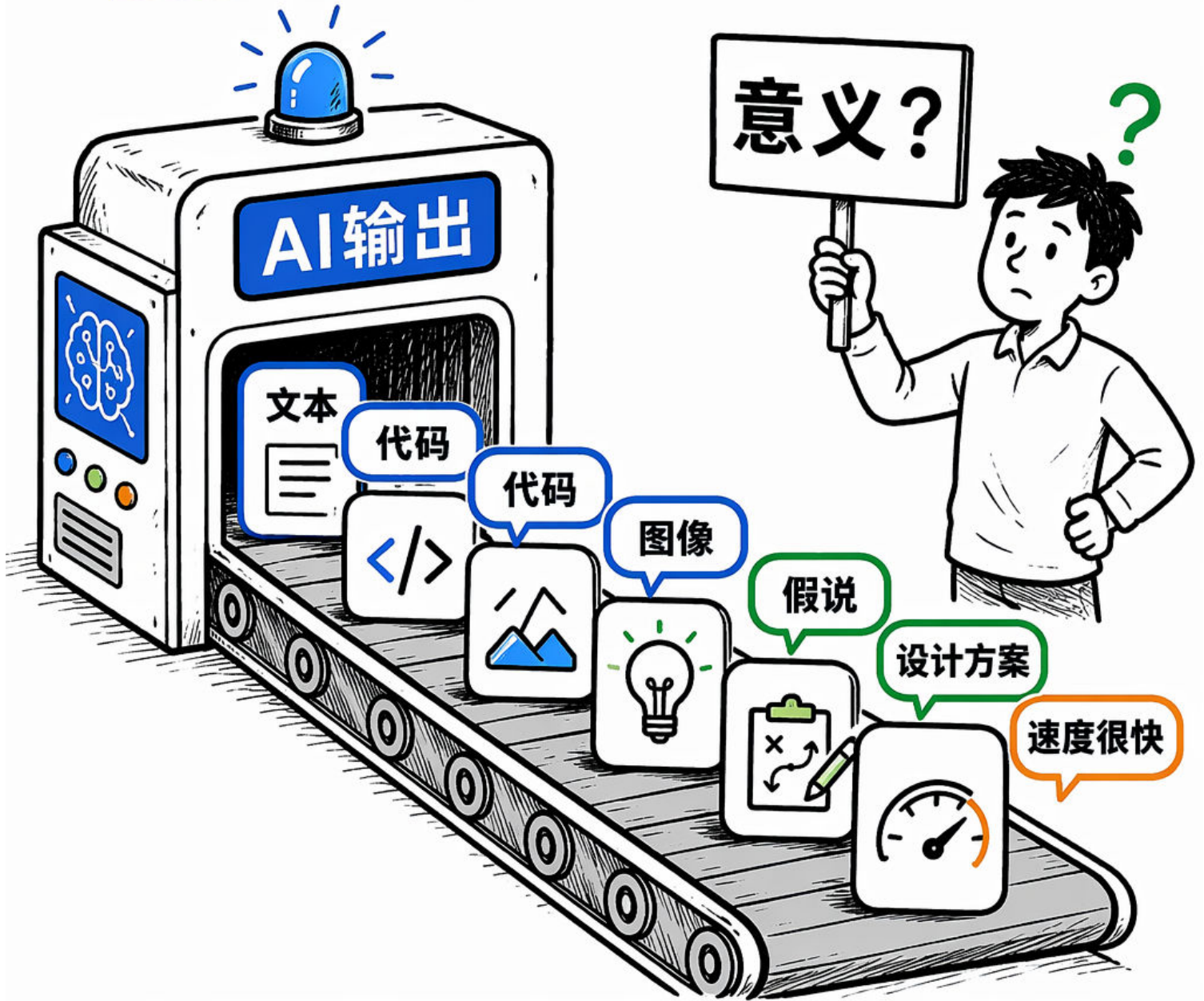


# 机器真会创造吗？



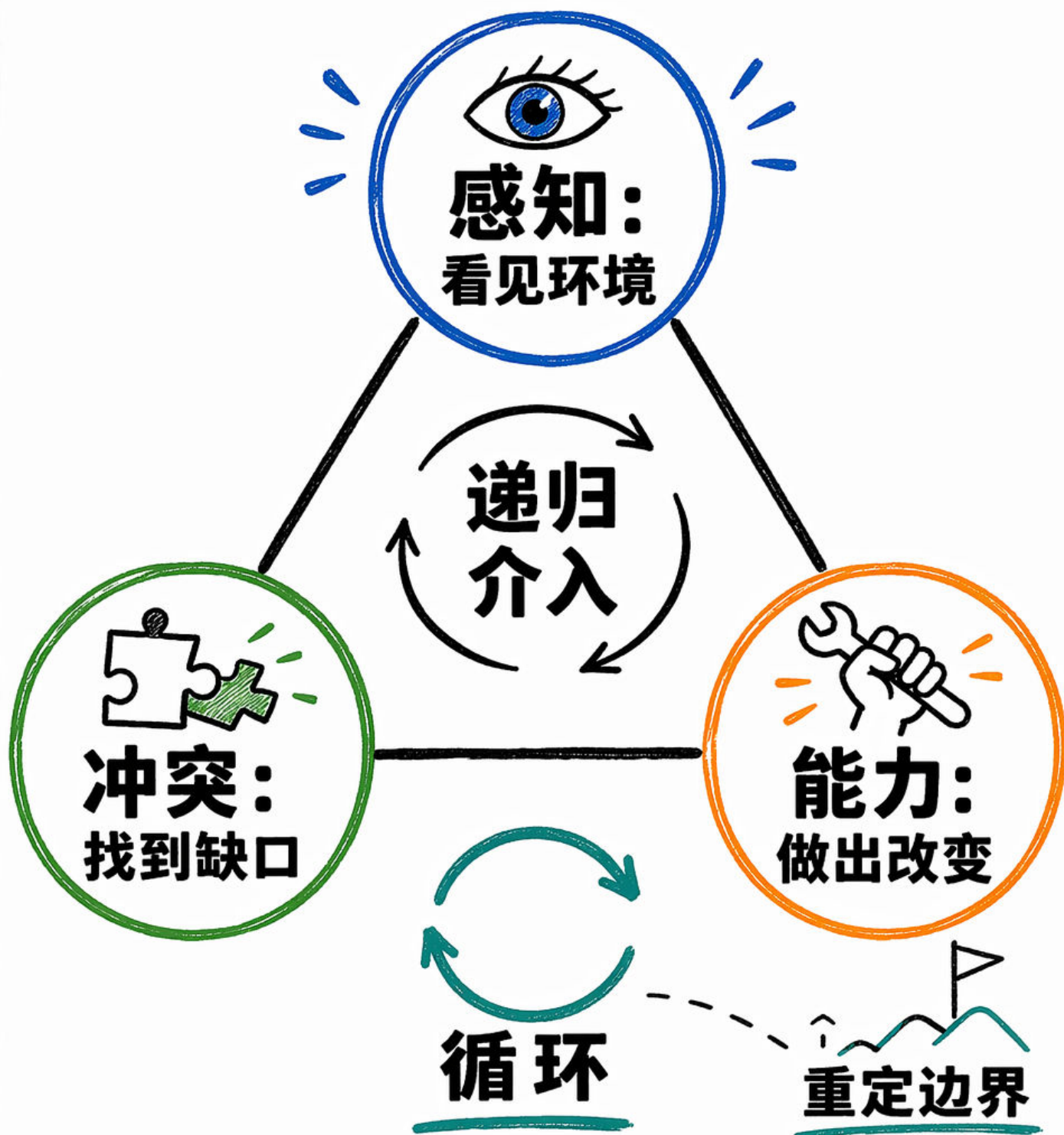
创造性不只看结果，  
还看能否负责地介入环境。

# 背景： 会生成不等于会创造。



**更多候选答案，  
并不自动带来更深判断。**

# Designnics 三条法则



机器创造性的核心是  
**循环介入**，而不是一次生成。

# 十个条件怎样研究？

1  环境表征

6  更新知识

2  范围感知

7  重新定界

3  冲突识别

8  局部到整体

4  行动能力

9  价值约束

5  观察后果

10  人机共居

论文用要求框架，  
而不是固定架构来评估机器。

# 核心论点链

1 不只新奇

作品



2 必须懂处境



环境

3 找到冲突



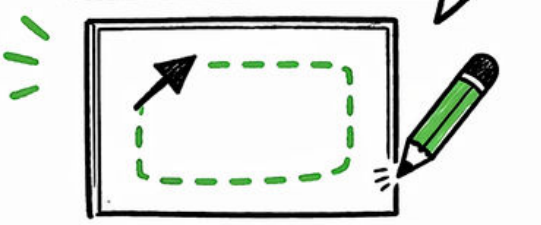
责任



6 接受价值约束



5 更新并重定界



4 介入并观察



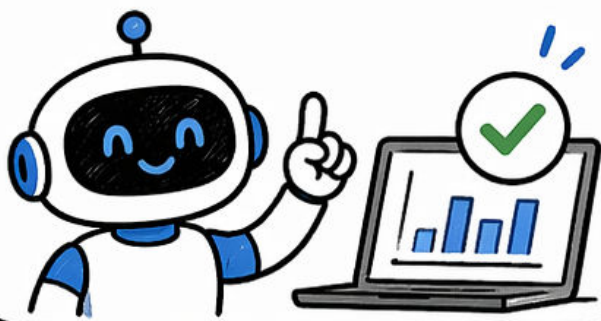
能循环学习并承担边界，才接近真正创造。



# 反驳与回应

**反驳一：**

**输出已足够**



**回应：**

**缺少处境** ?



**反驳二：**

**大模型会涌现**



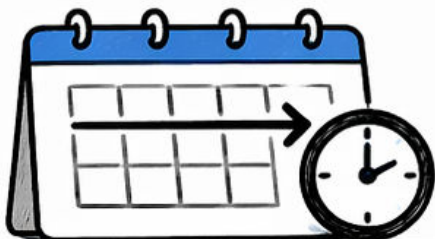
**回应：**

**仍需后果**



**反驳三：**

**伦理可后置**



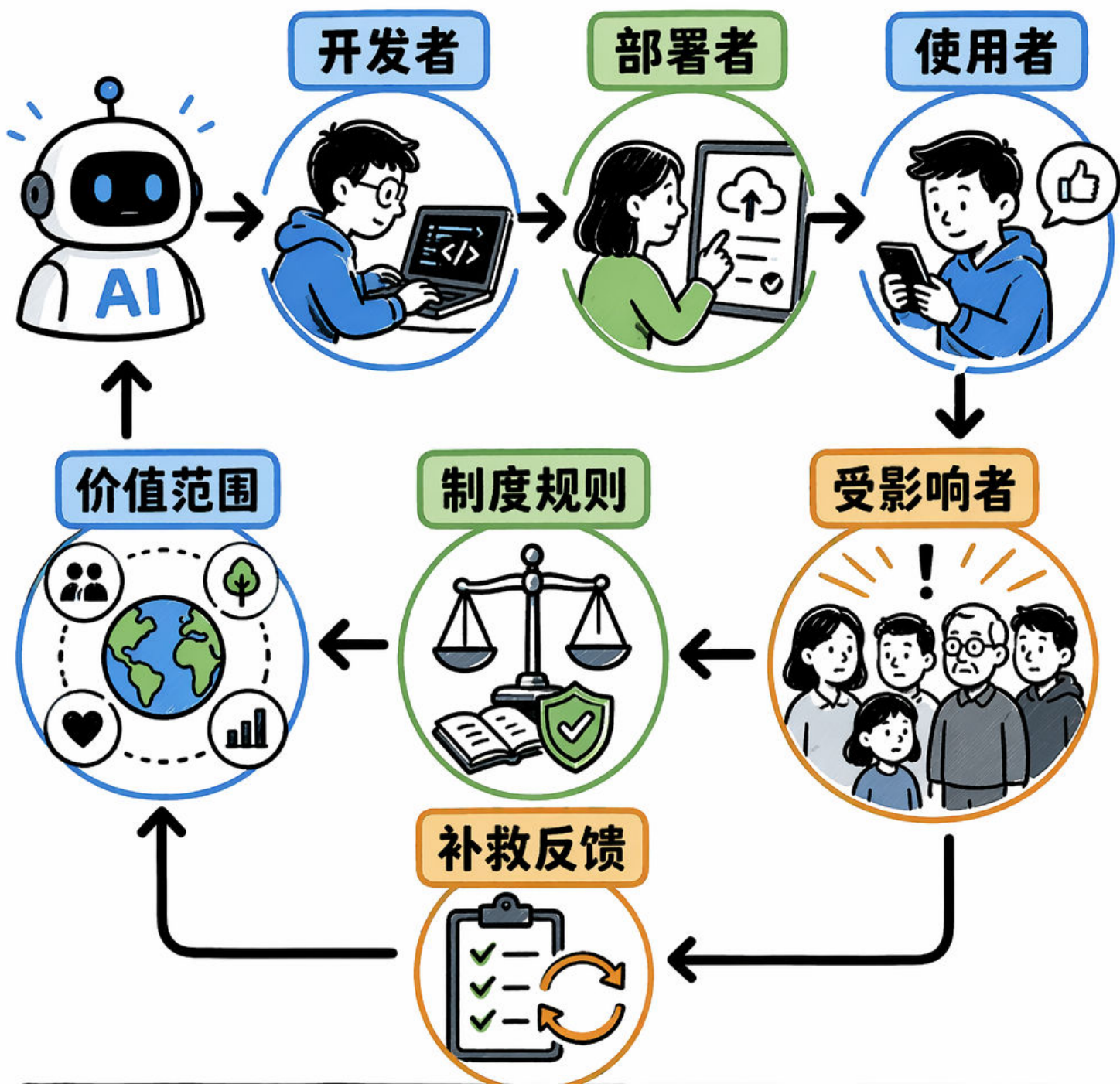
**回应：**

**伦理在过程内**



**论文把强模型当压力案例，不当最终答案。**

# 现实含义：责任链。



创造机器若改变生活，  
就必须被责任和共居约束。



# 最终脑图



创造性是一种有边界、有后果、有责任的循环。