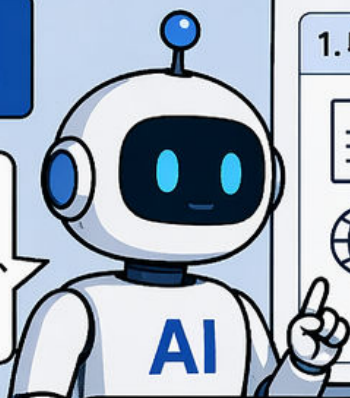


问题：人还在判断吗？

AI先整理

AI在上游整理信息、框定问题、生成选项。



1. 收集信息



2. 框定问题

公司下季度应该优先投入哪个方向？

3. 生成选项

- A. 加大研发投入
- B. 拓展市场渠道
- C. 优化运营效率
- D. 其他方案

AI完成框定与整理，输出给人类

人类再选择

人类基于AI提供的内容，进行选择与确认。



公司下季度应该优先投入哪个方向？

- A. 加大研发投入
- B. 拓展市场渠道
- C. 优化运营效率
- D. 其他方案

决策由人

判断被前置

问题如何定义、选项如何设计，判断已在上游被前置。



责任仍在人

最终的选择与后果，仍由人类承担责任。



关键问题：
选择还在，判断源头变了。



内容由AI生成

背景：AI变成环境

推荐流

你可能感兴趣



热点追踪



治愈瞬间



精彩集锦

风险评分

综合风险评分

72/100



🕒 信用历史	中等
🛒 消费行为	偏高
👤 社交关系	中等
🛡️ 履约能力	偏高

我还没选择，
我的注意力，
已经被塑造了。

诊疗建议



根据症状分析

可能为：
急性上呼吸道感染

建议：

- 🛌 多休息
- 💧 多喝水
- 🏥 必要时就医

[查看更多建议](#)

自动分类

📁 工作相关	✓
📁 重要	✓
📁 推广信息	!
📁 垃圾信息	✗

日常中介

出行规划



外卖推荐



购物推荐



内容搜索



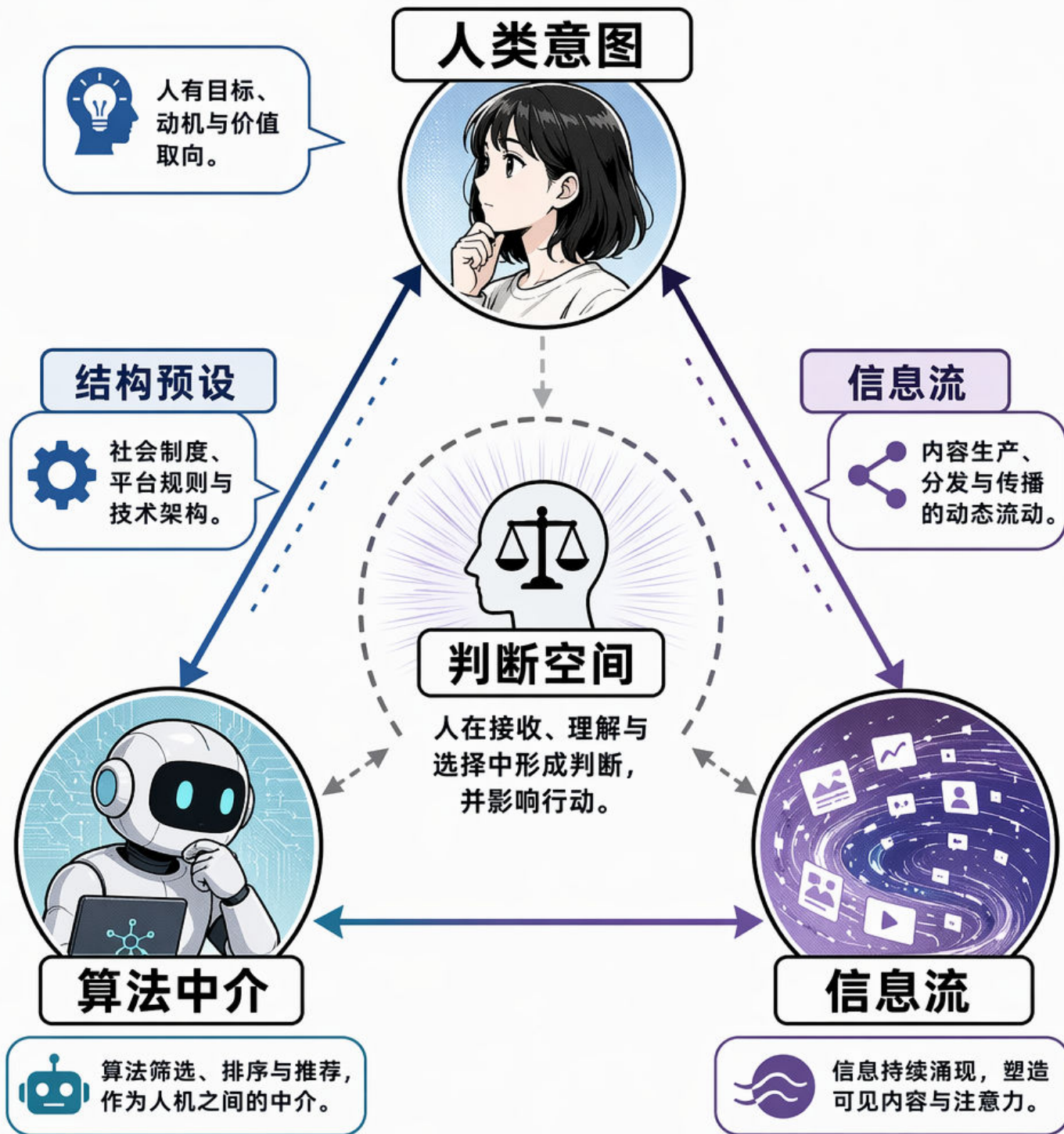
社交推荐



AI不只是工具，而是思考发生的环境。

图片由AI生成

架构：关系意识



意识在关系场中
被持续塑形。



方法：概念拆解

先拆解模糊概念，区分边界。



判断 ≠ 选择



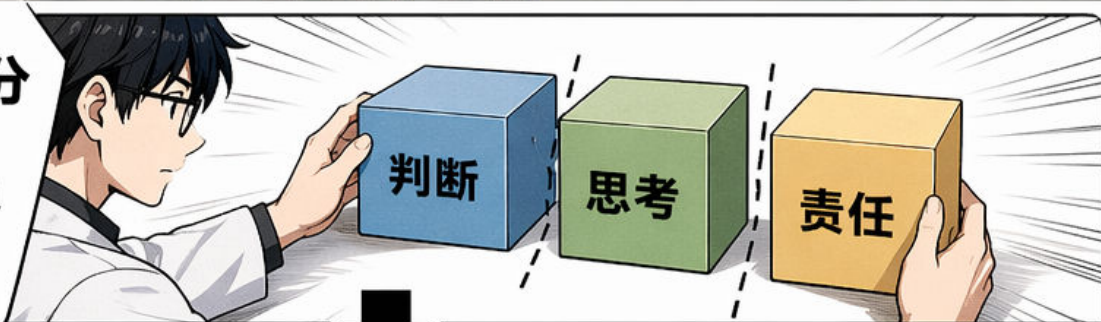
思考 ≠ 责任



援助到替代

1 概念区分

厘清不同概念的边界与关系。



2 案例对照

通过案同，观察区分如何影响结果。

案例A：判断外包



结果：出现偏差，需承担后果

案例B：独立判断



结果：决策合理，能承担后任

3 反驳检验

预设质疑，检验区分是否站得住脚。



❓ 判断不就是选择吗？	不，判断是认定，选择是行动。	✓
❓ 思考了就要负责？	思考是认知过程，责任在于决策与行动。	✓
❓ 援助不等于替代？	替代剥夺能力，援助保留自主性。	✓

作者用哲学区分来定位判断外包。

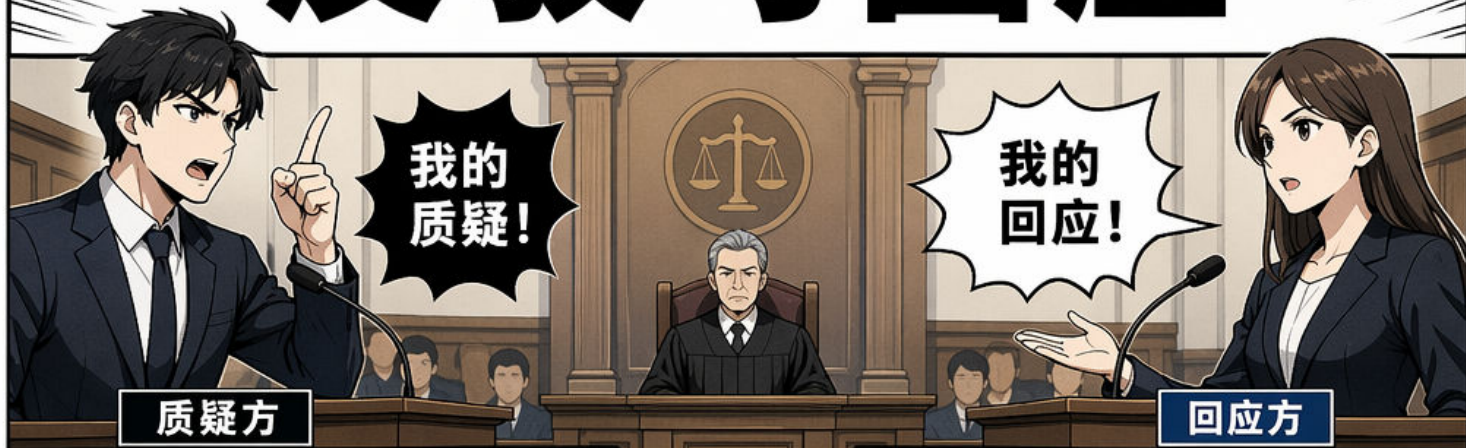


论点链条



判断生成外移，批准责任留下。

反驳与回应



1 人按按钮?



如果必须有人按下按钮，就不是真正的自主系统!

1 需要条件



系统无需“人按”，但必须具备自主触发、目标理解与行动决策能力。



2 只是援助?



如果只是提供信息或建议，那就只是援助工具!

2 需要条件



系统不仅提供建议，而是能自主分析情境、选择方案、并执行行动。



3 还能接管?



如果人类随时可以接管，那就说明它不独立!

3 需要条件



系统在多数情境下独立运行，人类不能随意干预或接管。



三大成立条件



距离

与人类物理上或操作上保持距离



不确定

面对开放环境与不确定情境



反思

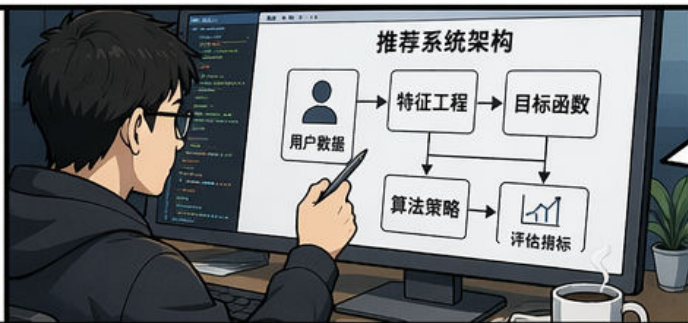
能基于经验进行反馈与改进

能选择，不等于能形成判断。



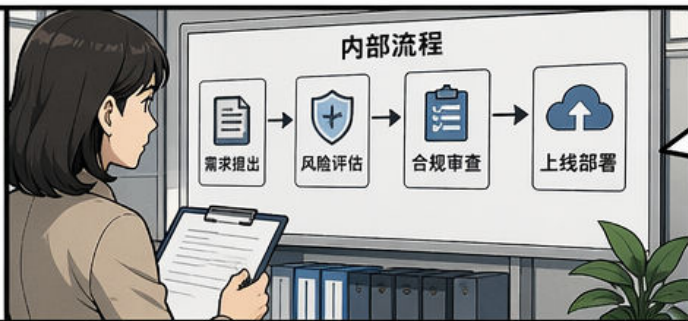
现实责任链

平台设计



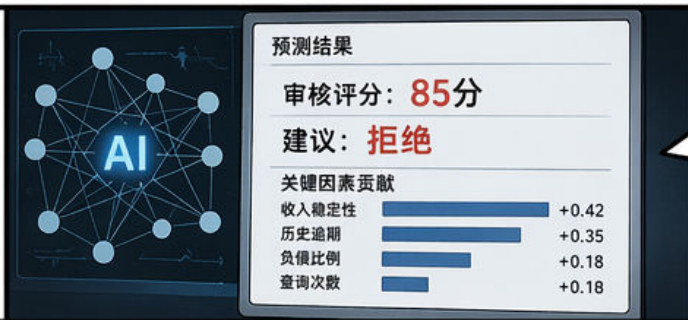
平台如何设计规则、目标与边界，决定了系统的能力与倾向。

机构流程



机构如何制定流程、审核与监督，决定了系统被使用的方式与场景。

模型输出



模型如何学习数据、生成结果，决定了判断的依据与表达方式。

操作者批准



操作者如何理解、判断与决策，决定了结果是否被采纳与执行。

后果承担



最终由被影响的人承担结果，可能是机会丧失、资源受限或伤害。

治理要追问：
谁塑造了判断条件？



最终脑图



问题前置



先问清楚问题，
再决定是否外包。

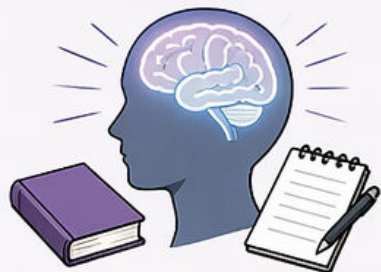
AI环境



明确AI的能力边界
与局限性。

判断 外包

思考条件



保留独立思考所需的
时间、信息与空间。

责任错位



识别责任归属，
避免责任转移。

保留反思



定期回顾与反思，
迭代自己的判断。



伦理目标：
维护还能思考的条件。

